

WE	Lage	Zimmer	Ausstattung	zur Miete	WFL m ²
59	EG	1,5 Raum	Balkon	X	43,18
60	EG	2 Raum	Balkon	X	44,97
61	EG	2 Raum	Balkon	X	44,97
62	EG	1,5 Raum	Balkon	X	43,26

EXPOSÉ

ERRICHTUNG MFH ALS KLIMAFREUNDLICHER NEUBAU KFW EH 40
GEMÄSZ BEBAUUNGSPLAN E-140 "WOHNGEBIET MARTINSHÖHE"
NACH BEREITS ERTEILTER GENEHMIGUNG D9500123 LRA LL v.15.03.1996

BAUHERR GFA M13 GMBH
FERDINAND-LASSALLE-STRASSE 6
04109 LEIPZIG

BAUORT MITTELRING 13
04158 LEIPZIG

PLANINHALT **ERDGESCHOSS**

M 1 : 100

STAND 25.07.2023

BLATT E01

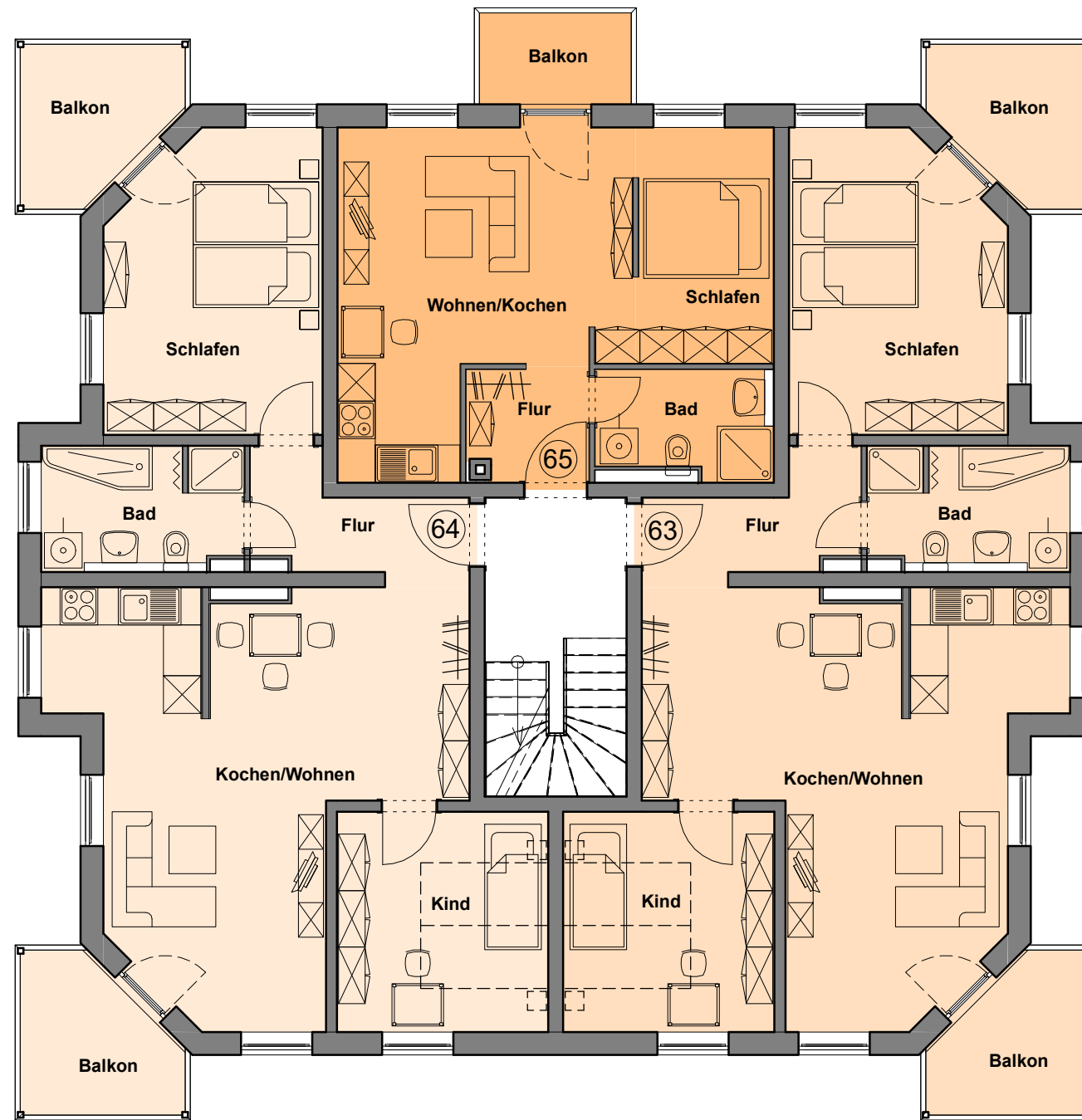
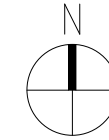
PLANUNG

GEZEICHNET

B ZANGEMEISTER

 **zangemeister ingenieurbüro**
zangemeister unternehmensgruppe

DIPL.-ING. BERND ZANGEMEISTER
FERDINAND-LASSALLE-STR. 6, 04109 LEIPZIG
ZANGEMEISTER INGENIEURBÜRO
FÜR BAUPLANUNG, STATIK UND BAUBETREUUNG
BERATENDER INGENIEUR FREISTAAT SACHSEN NR. 11357
BAUVORLAGEBERECHTIGUNG INGENIEURKAMMER SACHSEN NR. 51140
TELEFON 0341-69769710 FAX 0341-69769711 FUNK 0177-2401154
www.zangemeister.eu mail: info@zangemeister.eu
DIE PLANUNG IST URHEBERRECHTLICH GESCHÜTZT



WE	Lage	Zimmer	Ausstattung	zur Miete	WFL
63	1.OG	3 Raum	2 Balkone	X	75,75
64	1.OG	3 Raum	2 Balkone	X	75,75
65	1.OG	1 Raum	Balkon	X	37,83

EXPOSÉ

ERRICHTUNG MFH ALS KLIMAFREUNDLICHER NEUBAU KFW EH 40
 GEMÄSZ BEBAUUNGSPLAN E-140 "WOHNGEBIET MARTINSHÖHE"
 NACH BEREITS ERTEILTER GENEHMIGUNG D9500123 LRA LL v.15.03.1996

BAUHERR GFA M13 GMBH
 FERDINAND-LASSALLE-STRASSE 6
 04109 LEIPZIG

BAUORT MITTELRING 13
 04158 LEIPZIG

PLANINHALT **1.OBERGESCHOSS**

M 1 : 100

STAND 25.07.2023

BLATT E02

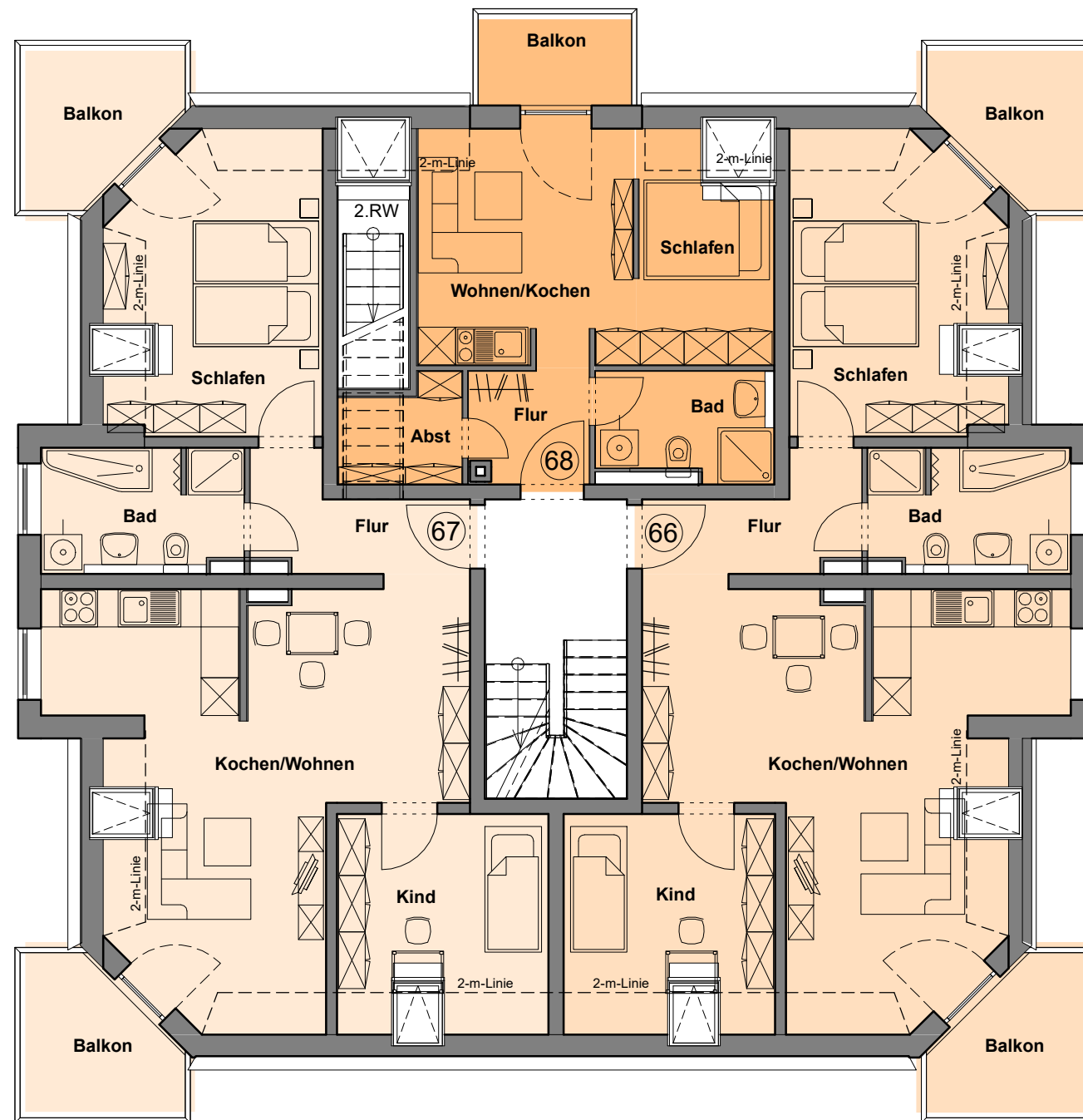
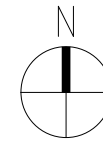
PLANUNG

GEZEICHNET

B ZANGEMEISTER



DIPL.-ING. BERND ZANGEMEISTER
 FERDINAND-LASSALLE-STR. 6, 04109 LEIPZIG
 ZANGEMEISTER INGENIEURBÜRO
 FÜR BAUPLANUNG, STATIK UND BAUBETREUUNG
 BERATENDER INGENIEUR FREISTAAT SACHSEN NR. 11357
 BAUVORLAGEBERECHTIGUNG INGENIEURKAMMER SACHSEN NR. 51140
 TELEFON 0341-69769710 FAX 0341-69769711 FUNK 0177-2401154
 www.zangemeister.eu mail: info@zangemeister.eu
 DIE PLANUNG IST URHEBERRECHTLICH GESCHÜTZT



WE	Lage	Zimmer	Ausstattung	zur Miete	WFL
					m ²
66	1.DG	3 Raum	2 Balkone	X	70,92
67	1.DG	3 Raum	2 Balkone	X	70,92
68	1.DG	1 Raum	Balkon	X	36,21

EXPOSÉ

ERRICHTUNG MFH ALS KLIMAFREUNDLICHER NEUBAU KFW EH 40
 GEMÄSZ BEBAUUNGSPLAN E-140 "WOHNGEBIET MARTINSHÖHE"
 NACH BEREITS ERTEILTER GENEHMIGUNG D9500123 LRA LL v.15.03.1996

BAUHERR GFA M13 GMBH
 FERDINAND-LASSALLE-STRASSE 6
 04109 LEIPZIG

BAUORT MITTELRING 13
 04158 LEIPZIG

PLANINHALT **1. DACHGESCHOSS**

M 1 : 100

STAND 25.07.2023

BLATT E03

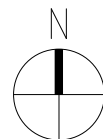
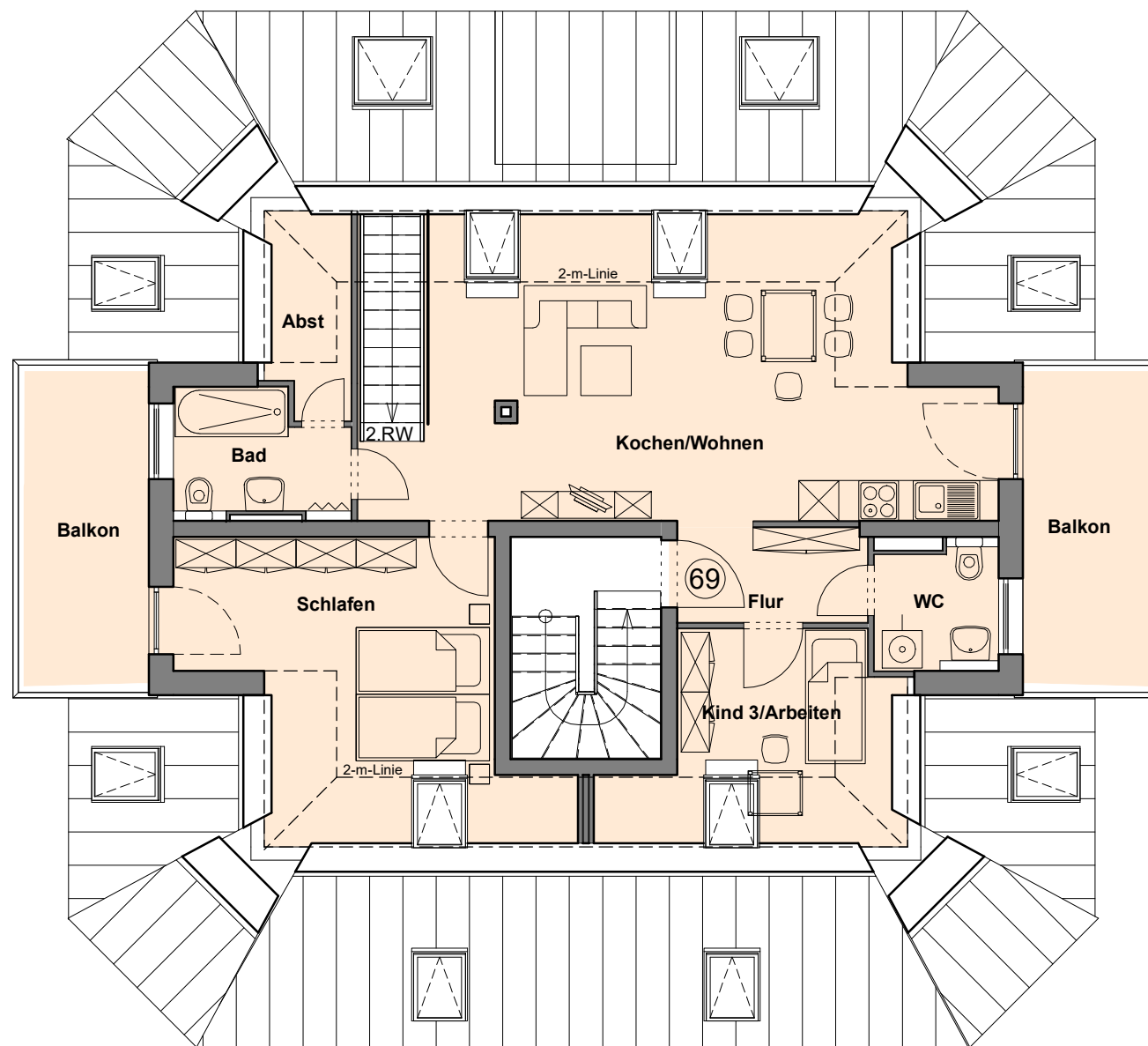
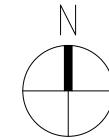
PLANUNG

GEZEICHNET

B ZANGEMEISTER

 **zangemeister ingenieurbüro**
 zangemeister unternehmensgruppe

DIPL.-ING. BERND ZANGEMEISTER
 FERDINAND-LASSALLE-STR. 6, 04109 LEIPZIG
 ZANGEMEISTER INGENIEURBÜRO
 FÜR BAUPLANUNG, STATIK UND BAUBETREUUNG
 BERATENDER INGENIEUR FREISTAAT SACHSEN NR. 11357
 BAUVORLAGEBERECHTIGUNG INGENIEURKAMMER SACHSEN NR. 51140
 TELEFON 0341-69769710 FAX 0341-69769711 FUNK 0177-2401154
 www.zangemeister.eu mail: info@zangemeister.eu
 DIE PLANUNG IST URHEBERRECHTLICH GESCHÜTZT



WE	Lage	Zimmer	Ausstattung	komplett zur Miete	WFL
69	2.DG	3 Raum	2 Dachterrassen	X	m ² 77,6

EXPOSÉ

ERRICHTUNG MFH ALS KLIMAFREUNDLICHER NEUBAU KFW EH 40
 GEMÄSZ BEBAUUNGSPLAN E-140 "WOHNGEBIET MARTINSHÖHE"
 NACH BEREITS ERTEILTER GENEHMIGUNG D9500123 LRA LL v.15.03.1996

BAUHERR GFA M13 GMBH
 FERDINAND-LASSALLE-STRASSE 6
 04109 LEIPZIG

BAUORT MITTELRING 13
 04158 LEIPZIG

PLANINHALT **2.DACHGESCHOSS**

M 1 : 100

STAND 25.07.2023

BLATT E04

PLANUNG

GEZEICHNET

B ZANGEMEISTER



DIPL.-ING. BERND ZANGEMEISTER
 FERDINAND-LASSALLE-STR. 6, 04109 LEIPZIG
 ZANGEMEISTER INGENIEURBÜRO
 FÜR BAUPLANUNG, STATIK UND BAUBETREUUNG
 BERATENDER INGENIEUR FREISTAAT SACHSEN NR. 11357
 BAUVORLAGEBERECHTIGUNG INGENIEURKAMMER SACHSEN NR. 51140
 TELEFON 0341-69769710 FAX 0341-69769711 FUNK 0177-2401154
 www.zangemeister.eu mail: info@zangemeister.eu
 DIE PLANUNG IST URHEBERRECHTLICH GESCHÜTZT